

M-BUS SPLITTER

Comparte hasta 4 esclavos M-Bus



Las empresas inmobiliarias con monitorización tienen una gran necesidad de acceder al medidor principal a través de M-Bus. El Splitter M-Bus resuelve esta necesidad de manera rápida y sencilla.

INSTALACIÓN

La instalación se realiza fácilmente con la exploración automática del circuito M-Bus. El ingeniero de instalación será informado de la funcionalidad adecuada y la cantidad de medidores conectados a través de indicadores LED. El dispositivo se puede montar en un carril DIN o directamente en la pared.

OPERACIÓN

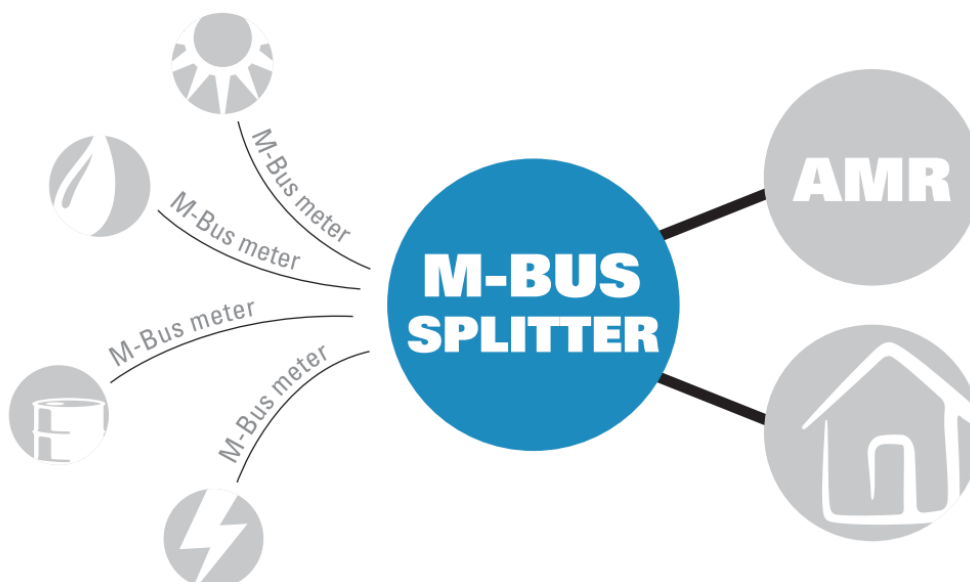
La confiabilidad del M-Bus Splitter es muy alta y no requiere mantenimiento. El M-Bus Splitter es independiente del fabricante y, por lo tanto, se puede utilizar con cualquier medidor M-Bus. La unidad no necesita fuente de alimentación externa.

POSIBILIDADES

De uno a cuatro medidores M-Bus se pueden compartir entre la empresa de energía y el control inmobiliario.

ECONOMÍA

En algunos de los medidores actuales, hay soluciones para compartir la salida de M-Bus. Estas soluciones dependen del fabricante del medidor y a menudo requieren alguna configuración en el lugar de instalación (en el campo). Como ejemplo, los contadores de agua de hoy que usan M-Bus no tienen posibilidad de compartir la salida de M-bus. M-Bus Splitter resuelve este problema de una manera simple y efectiva sin costosas instalaciones y configuraciones complicadas.



Mecánica

Dimensiones	75 x 55 x 110 mm
Material	Polycarbonato
Montaje	Carril DIN o en la pared
Peso	100 g
Conexión M-bus	Terminales de tornillo

Interfaz M-Bus de 2 hilos – puerto Master

Voltaje nominal	23-27 VDC
Baud rates	300-2400 bps
Máx. medidores conectados	4
Rango de escaneo	0-250 (múltiples esclavos), 254 (esclavo único)
Intervalo de escaneo	1 min, 5 min, 30 min o 60 min
Estándares	EN 13757

Interfaz M-Bus de 2 hilos – puertos esclavos

Voltaje nominal	21-42 VDC (Estándar M-Bus)
Consumo	2T-6T (3-9 mA)
Baud rates	300-2400 bps
Estándares	EN 13757
Comandos M-Bus	SND_NKE, REQ_UD2

Interfaz de usuario

Indicaciones de operación	Mirar manual
---------------------------	--------------

Otros

Otros	Independiente del fabricante del medidor, configuración automática
-------	--

