

PadPuls M2

Concentrador de pulsos de 2 canales M-Bus

Entrada para señal de cambio de tarifa

Función de fecha de vencimiento

Alimentación por M-Bus

Entradas de pulsos libremente ajustables

¡Totalmente operable en caso de fallo del M-Bus!

Montado en carril o en pared



Los dispositivos de la serie Padpulse M2 adaptan hasta dos medidores convencionales con salida de pulsos a un sistema M-Bus. Las dos entradas de contador son casi libremente parametrizables y se adaptan a instalaciones ya existentes.

Opcionalmente, el usuario puede activar una función de tarifa, mediante la cual se pueden acumular pulsos de energía o volumen en lecturas de medidor separadas para tarifas primarias y secundarias. Sólo se requieren una señal de pulso y una señal de cambio para la tarifa, por ejemplo, de un receptor de control de onda del proveedor de electricidad.

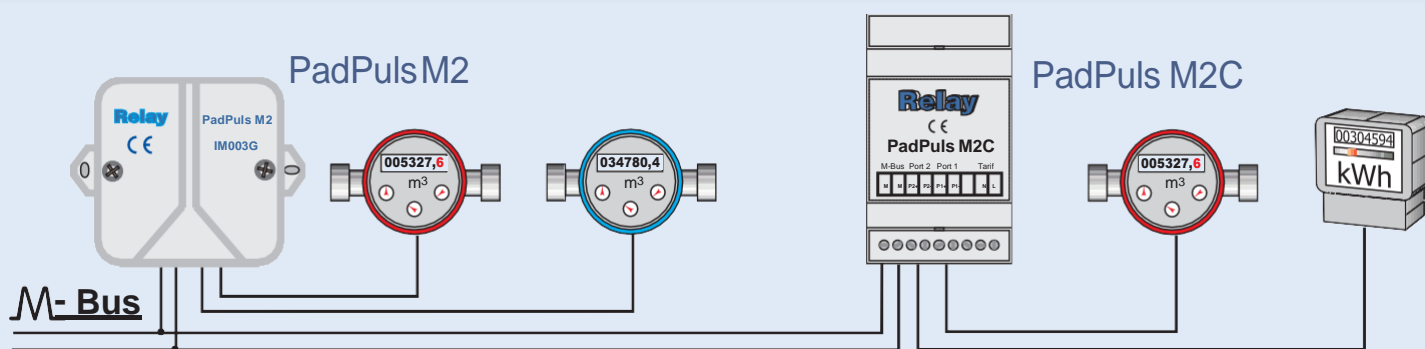
La batería integrada garantiza que el adaptador de impulsos esté completamente operativo, incluso si falla la red M-Bus. Dispone de seguridad adicional gracias al guardado periódico de las lecturas del medidor en la memoria no volátil.

Relay

PadMess

Adaptable:

PadPuls M2



Función del PadPuls M2(C)

El PadPuls M2 adapta hasta dos medidores de impulsos con salida flotante (por ejemplo, gas, agua, medidor de electricidad...) al sistema M-Bus o, en muchos casos, también a salidas electrónicas So. Ambas entradas de pulsos se pueden configurar individualmente. PadPuls M2 actúa como dos esclavos M-Bus autónomos.

La alimentación para la función de conteo se toma del M-Bus. En caso de fallo del bus, una batería integrada garantiza la integridad de los datos y el funcionamiento del conteo.

Una batería opcional disponible con mayor capacidad permite la medición independiente por M-Bus durante varios años.

Otra característica del PadPuls M2 es la función de fecha de vencimiento. Los datos del medidor se guardan por separado en la fecha de vencimiento preestablecida por el reloj implementado con función de calendario. De esta forma, por ejemplo, los datos de consumo anual se pueden obtener sin software de cálculo adicional.

La versión PadPuls M2C tiene las mismas características funcionales que la M2, sin embargo, además tiene una entrada de tarifa para la señal de 230 VCA (por ejemplo, desde un receptor de control de ondulación).

El PadPuls M2 se entrega en una carcasa para montaje en pared, mientras que la carcasa PadPuls M2C está montada en un carril DIN (3TE).

Datos técnicos

Alimentación:	por M-Bus, con cambio automático a batería en caso de fallo del bus
Funcionamiento bus:	máximo 1.5mA (1 unidad de carga),
Funcionamiento batería:	consumo máximo de 50µA
Vida de la batería 0.23Ah:	10 años como máximo. 18 días de fallo por año (batería intercambiable tipo moneda)
Vida de la batería 1.35Ah:	10 años como máximo. 110 días de fallo por año.
Rango de temperaturas:	0 .. 55°C
Entradas de pulsos:	2, ajustables individualmente
Tensión de contacto:	2.5V .. 3.6V
Corriente de contacto:	30µA
Tiempo de rebote:	5ms
Generador de pulsos de cable:	máximo 10m

Requisitos para los contactos de los generadores de impulsos:

Potencial:	flotante
Resistencia:	abierto > 1M Ω , cerrado < 2k Ω
Duración de contacto, pausa:	mínimo 30 ms
Frecuencia de pulsos:	máximo 14 Hz
Señal de tarifa:	flotante (ver datos arriba) O: 100..250VAC (PadPuls M2C)
Protocolo M-Bus:	de acuerdo a EN1434-3
Velocidad de transmisión:	300, 2400 baud (detección automática)
Montaje:	carril (DIN-EN 50 022) o en pared
Tipo de protección:	IP40
Dimensiones (M2):	W x H x D: 80 x 80 x 52 mm
Dimensiones (M2C):	W x H x D: 93 x 51 x 58 mm

Información de pedido

PadPuls M2 (batería 0,23Ah, pared)	Art.-No. IM003G
PadPuls M2 (batería 1,35Ah, pared)	Art.-No. IM003GB
PadPuls M2C (batería 0,23Ah, carril)	Art.-No. IM003GC
PadPuls M2C (batería 1,35Ah, carril)	Art.-No. IM003GCB

Accesorios

La entrega contiene:
PC-Software para 32Bit-Windows para la configuración

Software de lectura M-Bus:
Look@M-Bus para Windows95/98/NT Art.-No. SW006



DSET ENERGY

Parque Científico y Tecnológico de la UdG
Edificio Giroemprèn, Despacho A.2.16 -
C/ Pic de la Peguera, 11 - 17003, Girona,
España

Tel: (+34) 972 96 51 90, into@dset-energy.com
www.dset-energy.com