



MSD Cyble

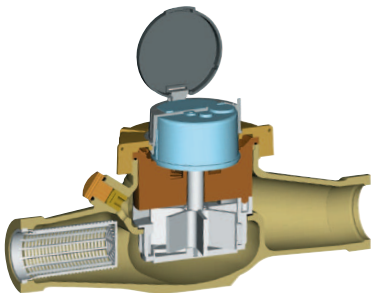
Medidor de agua turbina chorro múltiple

Disponible en calibres DN 25, 30, 40 y 50, MSD Cyble es un producto de categoría mundial que cuenta con más de 10 años de experiencia demostrada y muestra una resistencia excelente en diversas situaciones de instalación de contadores de agua.

La tecnología

MSD Cyble es un medidor de agua de chorro múltiple, que presenta como característica principal una cámara de medición diseñada para distribuir el flujo de agua alrededor de la turbina.

El diseño del contador extra seco, que usa una transmisión directa magnética, permite proteger por completo todos los engranajes del contador ante el contacto con el agua. Este diseño permite girar el contador para una lectura más cómoda del volumen registrado sobre el índice.

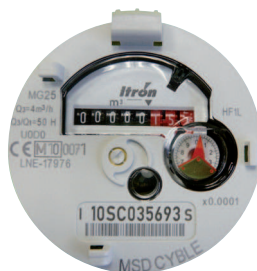


Rendimiento Metrológico

Equivalente a los contadores de la clase B según la norma ISO 4064-1: 1993 y homologado según la Directiva europea 2004/22/CE relativa a los instrumentos de medida (MID), anexo MI – 001. (consultar la tabla en la página siguiente).

Cumplimiento de la normativa

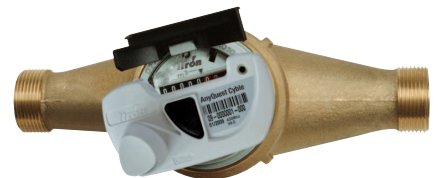
- » Directiva 75/33 CEE
- » MID 2004/22/CE
- » ISO 4064-1 : 1993
- » ISO 4064-1 : 2005
- » OIML R49-1 : 2006



Contador MSD Cyble Opciones de carcasa de plástico o cobre + vidrio de mineral (IP68)

Evolución del Producto

MSD Cyble puede mejorarse con las funciones de lectura remota automatizada, gracias a que el contador puede equiparse con módulos de interfaz de comunicación para la transmisión de datos para todos los tipos de soluciones de lectura automática de medidores (AMR): red con cable o inalámbrica, fija o móvil para la recogida de datos con distintos fines.



AnyQuest Cyble instalado en el contador MSD Cyble

Especificaciones Técnicas

Diámetro nominal (DN)	mm	25		30		40		50			
		pul.		1"		1" ¼		1" ½		2"	
Certificado de homologación MID				LNE - 17976							
Caudal permanente Q3	m³/h	4	6.3	4	6.3	10	16				
Caudal de sobrecarga Q4	m³/h	5	7.9	5	7.9	12.5	20				
Q3/Q1		50	63	50	63	50	50				
Q2/Q1		1.6									
Posición				Horizontal							
Caudal máximo	m³/h	7		10		20		30			
Grupo de presión de rotura en Q3	bar	< 0.2	< 0.4	< 0.2	< 0.4	< 0.2	< 0.3				
Temperatura máxima autorizada	°C	30									
Temperatura máxima accidental en periodos breves (Agua)	°C	50									

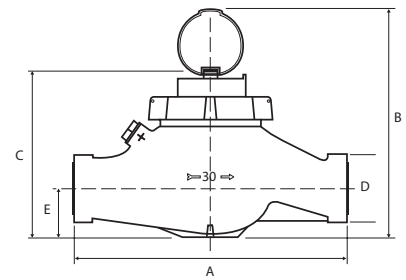


Producto disponible con cubierta de cobre o arrabio.
Para obtener más información sobre la cubierta, póngase en contacto con nosotros.

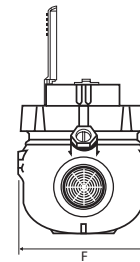
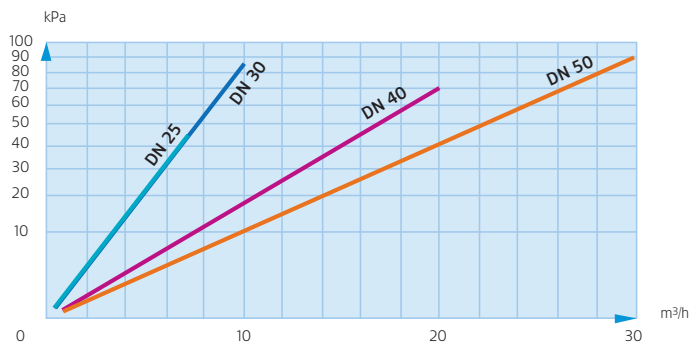
Dimensiones

Diámetro nominal (DN)	mm	25		30		40		50			
		pul.		1"		1" ¼		1" ½		2"	
A ISO	mm	260		300		300		300			
B	mm	190		222		250		250			
C	mm	124		155		182		182			
D	pul.	G 1" ¼ B		G 1" ½ B		G 2" B		G 2" ½ B			
E	mm	34.5		45		53		53			
F	mm	103		128		132		132			
Peso (contador)	Kg	2.1		2.2		4.5		10			

Versión de brida de 50 mm (longitud ISO o DIN) a petición.



PÉRDIDA DE CARGA



Dimensiones